

คู่มือการเข้าอบรม

การพัฒนาสื่อการสอน

SWISH MAX4 For Tablet



จัดทำโดย

นายภัทรพงศ์ อนุธรรม

ศูนย์เทคโนโลยีสารสนเทศเพื่อการศึกษา
สำนักงานเขตพื้นที่การศึกษาประถมศึกษา
นนทบุรี เขต 2

SWISH Max 4

โปรแกรม SWISH MAX 4 เป็นโปรแกรมเล็ก ๆ ที่สามารถสร้างผลงานได้แทบจะไม่น้อยหน้าโปรแกรม Flash สามารถสร้างงานมัลติมีเดียได้เหมือน Flash ได้เกือบทุกอย่าง ในการสร้างภาพ หรือการทำตัวอักษร เคลื่อนไหวนั้น เร็วรู้ได้เร็วกว่า Flash ทำได้ง่าย เพราะมีเครื่องมือช่วยในการทำงานได้เร็วมาก มี Effect ต่าง ๆ มาให้ แบบสำเร็จรูปมากมายกว่าสามร้อยแบบ เพียงแค่คลิกเลือก Effect ภาพก็จะเคลื่อนไหว ไม่ต้องไป กำหนดการเคลื่อนที่ให้ยุ่งยากเหมือน Flash

สิ่งที่ Flash มีแต่ SWISH MAX ไม่มีก็คือ ข้อจำกัดในการเขียน Action Script ที่ซับซ้อน แต่อย่างไรก็ตามมันไม่มีผลกับการสร้างมัลติมีเดีย และโปรแกรมนี้เน้นการสร้างสื่อมัลติมีเดีย อย่างมืออาชีพ อย่าง เร่งรัด โดยไม่ต้องการยุ่งเกี่ยวกับการเขียนโปรแกรมมากนัก

ส่วนสิ่งที่โปรแกรม SWISH MAX มีแต่ Flash ไม่มีก็คือ ความเร็วในการสร้างผลงาน อันนี้สำคัญมาก เพราะในการทำงานแต่ละชิ้นนี้ หากใช้ Flash ทำ ถ้าจะเอาแบบสวยก็คงเป็นอาทิตย์สองอาทิตย์สำหรับ มือใหม่ แต่ถ้าใช้ SWISH MAX ก็คงไม่ถึงสามวันก็เสร็จ หากมีข้อผิดพลาดประการใดกระผมขอรับไว้เนะทีนี้ด้วย

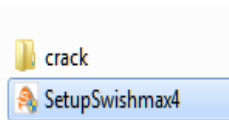
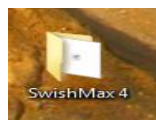
ภัทรพงศ์ อนุธรรม

คณะกรรมการศูนย์เทคโนโลยีสารสนเทศเพื่อการศึกษา

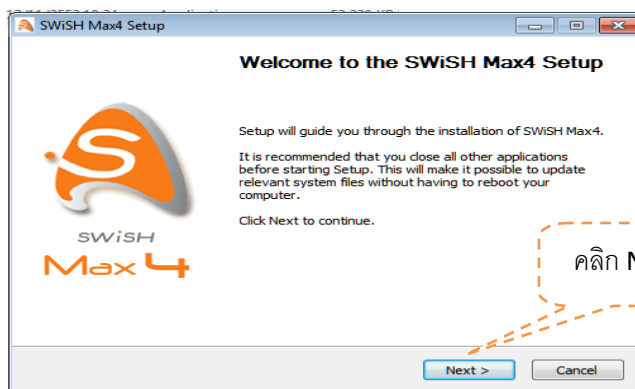
สพป .นนทบุรี เขต 2

การ Setup โปรแกรม Swish max4

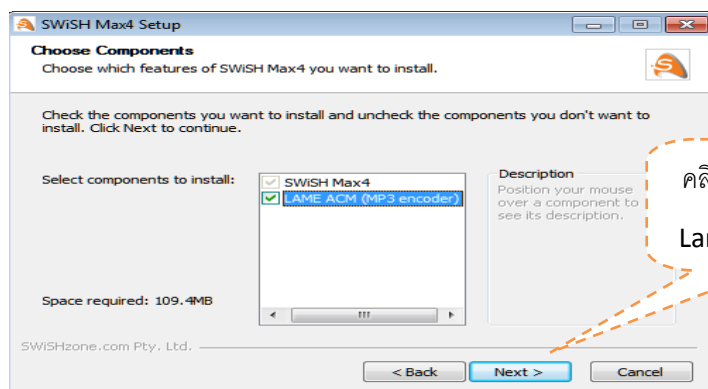
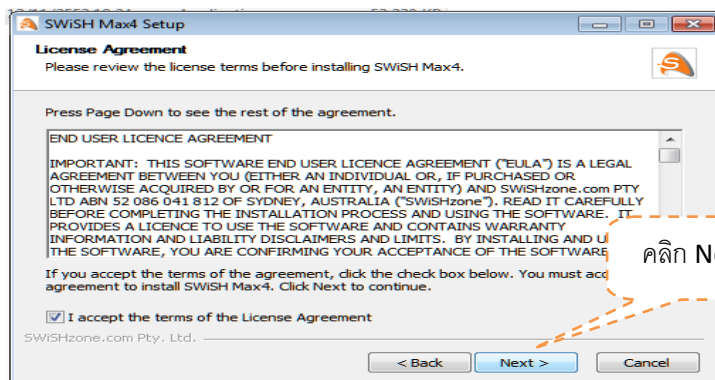
1. ดับเบิลคลิก Folder > Swish max4 ตรง Desktop

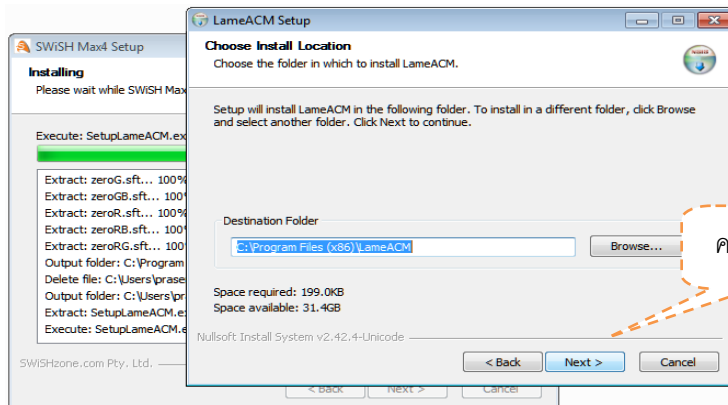
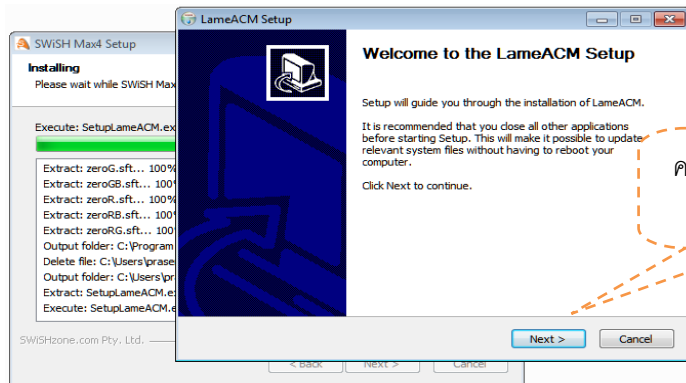
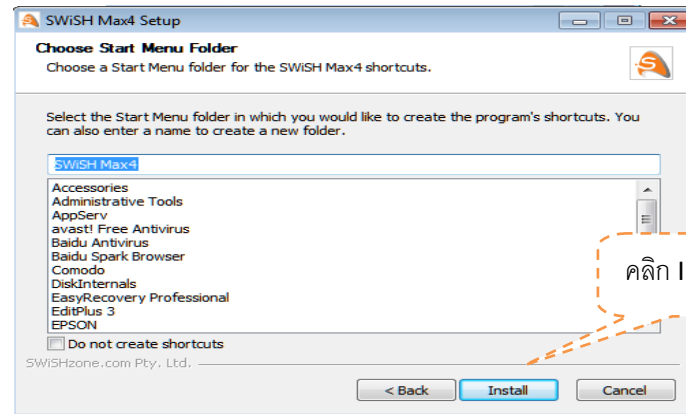
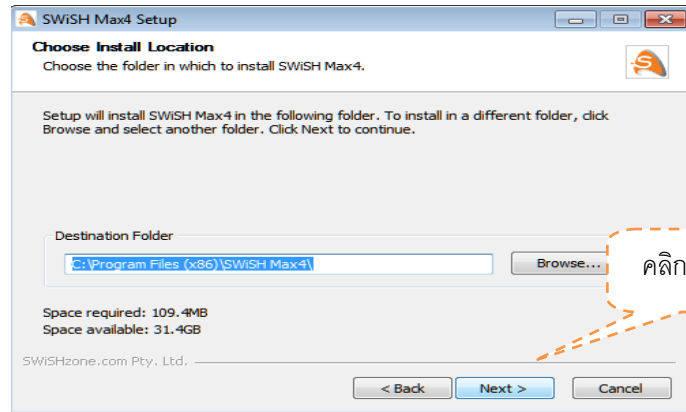


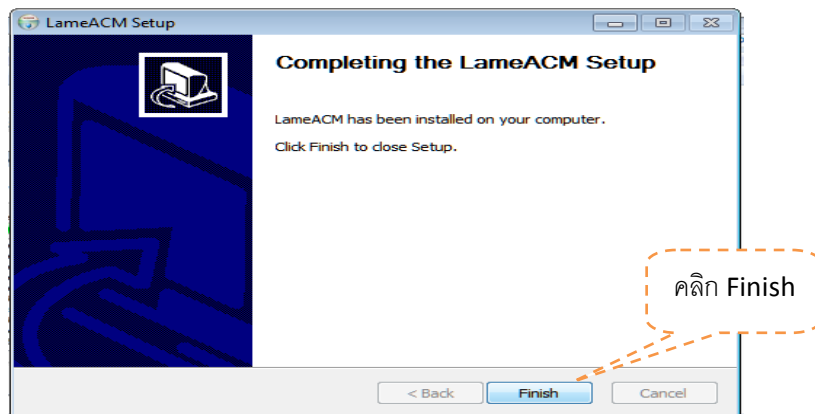
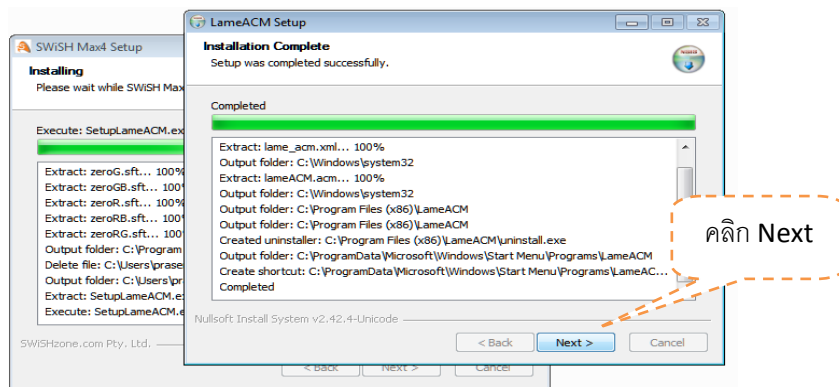
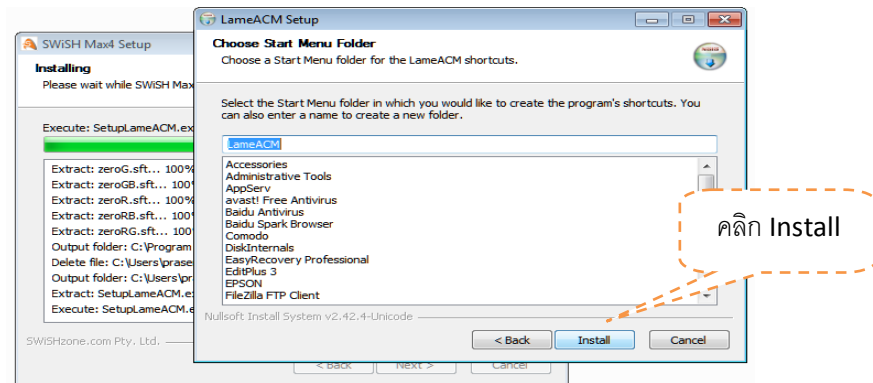
2. ดับเบิลคลิกไฟล์ SetupSwishmaxv4.exe เพื่อทำการติดตั้งโปรแกรม

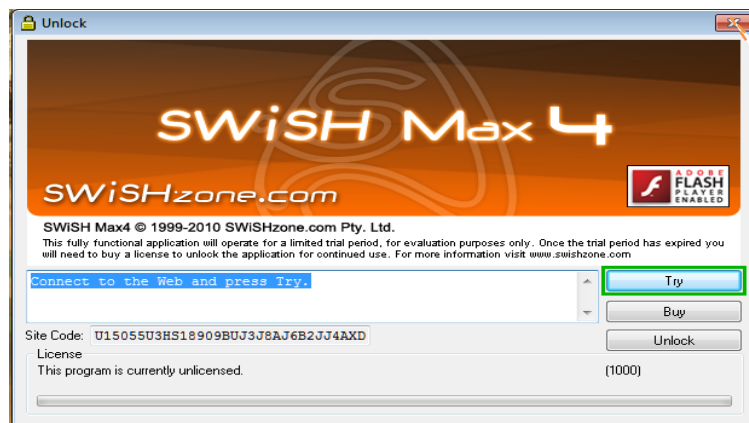
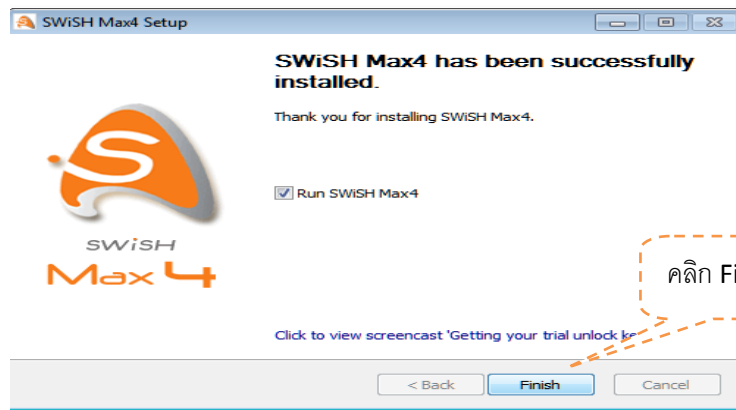


3. คลิกตรงช่อง I accept the terms of the License Agreement ให้เป็นเครื่องหมายถูก









เปิด Folder Program Swish max4 ขึ้นมา

