

ชั้น 2 ห้องรวมไทยให้เป็นไท

กว่าจะรวบรวมชาติให้เป็นชาติได้อีกครั้งนั้นไม่ใช่เรื่องง่าย ร่วมตามรอยเส้นทาง การกู้แผ่นดินของสมเด็จพระเจ้าตากสินมหาราช ด้วยการเล่นเกม Interactive บนพื้นที่จำลองเส้นทางการรบเสมือนจริง



ชั้น 2 ห้องรวมไทยให้เป็นไท

จะรู้สึกอย่างไรถ้าคุณยืนอยู่กลางแม่น้ำเจ้าพระยา โดยฝั่งซ้ายคือ กรุงเทพมหานคร และฝั่งขวาคือ กรุงรัตนโกสินทรอินทรอโยธยา ผ่าน Interactive ของสายน้ำที่สะท้อนถึงควมมีชีวิตชีวาสมัยนั้น



ชั้น 2 ห้องรวมไทยให้เป็นไท

เมื่อคนไทยอยู่ในยุคที่ประเทศกำลังปรับตัวเข้าสู่ความเป็นสากลให้ทัดเทียม นานาอารยประเทศ มาร่วมเปิดประสบการณ์ย้อนอดีตกลับไปเป็นคนไทย ในยุคนั้น



ชั้น 1 ห้องหัวใจไทยในมาลา

คนไทย ไม่ว่าจะอยู่ในบทบาทใดก็สามารถปกป้องชาติได้ ร่วมตื่นตาตื่นใจกับ หมวกยักษ์ของ 6 สมรภูมิ 6 บทบาท เพื่อร่วมสดุดีวีรชนไทย เรียนรู้ถึงการเสียสละ และการนำบทเรียนในอดีตมาปรับใช้ในสังคมปัจจุบัน



อนุสรณ์สถานแห่งชาติ
สถาบันวิชาการป้องกันประเทศ กองบัญชาการกองทัพไทย
เลขที่ 9 หมู่ที่ 16 ต.คูคต อ.ลำลูกกา จ.ปทุมธานี 12130

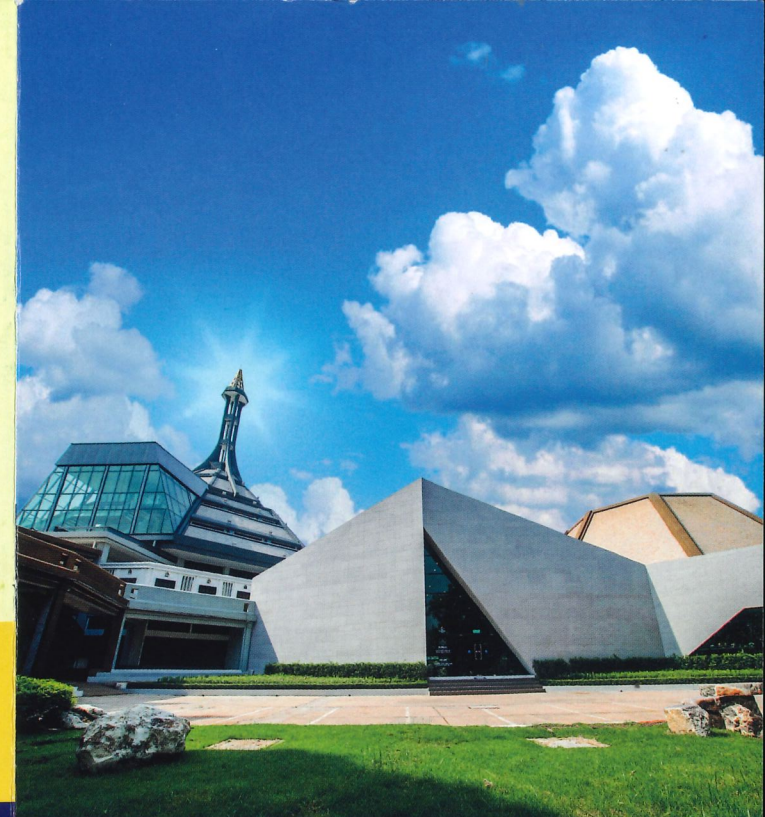
☎ 0 2533 8467 - 8
🌐 www.thainationalmemorial.net
@อนุสรณ์สถานแห่งชาติ



เปิดให้เข้าชมทุกวัน ยกเว้นวันพุธ ตั้งแต่เวลา 08.30-15.30 น.
โดยไม่เสียค่าเข้าชม
สำหรับการเข้าชมแบบหมู่คณะ กรุณาติดต่อล่วงหน้า

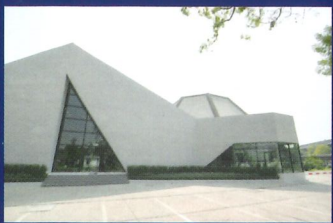


การเดินทางโดยรถสาธารณะ
รถโดยสารประจำทาง ป้ายอนุสรณ์สถานแห่งชาติ ฝั่งถนนวิภาวดี
สาย 29, 29 (ปอ.) (AC), 59, 59 (ปอ.) (AC), 95ก., 187 (ปอ.) (AC),
504 (ปอ.) (AC), 510 (ปอ.) (AC), 538 (ปอ.) (AC), 554 (ปอ.) (AC), 555 (ปอ.) (AC)
รถโดยสารประจำทาง ป้ายแยกลำลูกกา ฝั่งถนนพหลโยธิน
สาย 34, 39, 39 (ปอ.) (AC), 114, 185, 503 (ปอ.) (AC),
522 (ปอ.) (AC), 543 (ปอ.) (AC)
รถไฟฟ้า BTS สายสีเขียว
ลงสถานีแยก คปอ. แล้วเดินทางต่อโดยรถประจำทางเส้นทางถนนพหลโยธิน



อนุสรณ์สถานแห่งชาติ

ปลูกจิตสำนึกความรักชาติ
ให้คนไทยทุกคน



บริเวณทางเชื่อมของอาคารเป็นสถานที่ประดิษฐานพระบรมรูปพระบาทสมเด็จพระจุลจอมเกล้าเจ้าอยู่หัว รัชกาลที่ 5 ทรงประทับยืนขนาดเท่าครึ่งของพระองค์จริง ซึ่งแกะสลักด้วยหินอ่อน White Carrara จากประเทศอิตาลี



อาคารภูมิทรรศน์ 2

เมื่อประวัติศาสตร์ชาติไทยถูกนำมาเล่าด้วยภาพต่อเนื่องแบบพาโนรามา 360 องศา คุณจะได้เห็นภาพเขียนจิตรกรรมอันวิจิตรตระการตา ที่เล่าความเป็นมาของชาติไทย อันยาวนาน กว่า 700 ปี



ภูมิสถาปัตยกรรมและพิพิธภัณฑ์กลางแจ้ง



จัดแสดงการปฏิบัติการรบของกองทัพพายุ และยุทโธปกรณ์ขนาดใหญ่ที่ปลดประจำการแล้ว เช่น รถสะเทินน้ำสะเทินบก รถถังแบบ 83 เครื่องบินโจมตีทิ้งระเบิดและฝึกแบบ 13 ปืนใหญ่ภูเขาแบบ 63 เป็นต้น

อาคารต้อนรับ

“ ขอต้อนรับสู่ อนุสรณ์สถานแห่งชาติ รูปแบบใหม่ ”

ทันทีที่เข้ามาโล่งต้อนรับ อาคารภูมิทรรศน์ 1 ท่านจะพบกับประติมากรรมปูนต้ำที่สง่างามแสดงถึงความเป็นชาติไทย พร้อมพระราชดำรัสของพระบาทสมเด็จพระบรมชนกาธิเบศร มหาภูมิพลอดุลยเดชมหาราช บรมนาถบพิตร ที่บ่งบอกถึงแนวความคิดหลักของพิพิธภัณฑ์ ทั้งยังเป็นจุดลงทะเบียนเข้าชมพิพิธภัณฑ์ เพื่อเช็คอินเข้าสู่นิทรรศการที่จัดแสดง



ห้องสมุดประวัติศาสตร์ทหาร

แหล่งรวมหนังสือกว่า 6,000 เล่ม เช่น หนังสือประวัติศาสตร์ หนังสือต่างประเทศ วรรณกรรมอันทรงคุณค่า เอกสารโบราณ จดหมายเหตุ และพงศาวดาร ที่หาชมได้ยาก



ร้านจำหน่ายของที่ระลึก และร้านกาแฟ Memorial Café

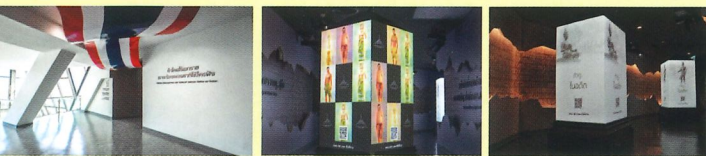


อาคารภูมิทรรศน์ 1

ร่วมตื่นตาตื่นใจไปกับเรื่องราวประวัติศาสตร์ชาติไทย ตั้งแต่สมัยสุโขทัยจนถึงรัตนโกสินทร์ ที่มีทั้งความรุ่งเรือง ความล่มสลาย หลากหลายเรื่องราวร้อยเรียงกว่าจะมาเป็นชาติไทยทุกวันนี้ เรื่องราวที่จัดแสดงจึงทำหน้าที่เล่าถึงบทบาทหน้าที่ของคนทุกคนที่ร่วมปกป้องรักษาชาติบ้านเมือง ไม่ว่าจะเป็นผู้ชาย ผู้หญิง หรือแม้กระทั่งเด็ก ที่ไม่ว่าจะมีบทบาทความรับผิดชอบแบบไหน ทุกคนล้วนสามารถเป็นวีรชนปกป้องบ้านเมืองได้ เฉกเช่น วีรกรรมของบรรพบุรุษที่ร่วมกันรักษาชาติจนเป็นชาติไทยอย่างเช่นทุกวันนี้ ผ่านเทคโนโลยีที่ทันสมัยกว่า 23 ห้อง

ชั้น 4 ห้องสร้างลายสือให้คือไทย

มาร่วมภาคภูมิใจกับการมีภาษาและอักขระเป็นของตัวเองมากกว่า 700 ปี สนุกสนานกับภาพตัวเองในสมัยสุโขทัย พร้อมระลึกชาติที่แล้วว่าเราเป็นใครในสมัยสุโขทัย



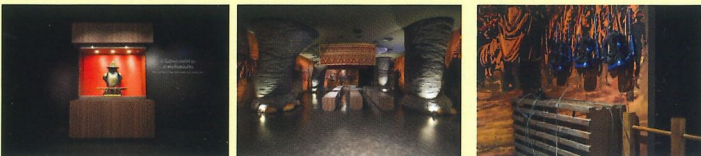
ชั้น 4 ห้องปฐมวีรสตรี

อยากรู้หรือไม่ว่าโลฟส์โตล์ของพระสุริยไทยและชาวอโยธยาเป็นอย่างไร ติดตามผ่านแพลตฟอร์มกรุงศรีโซเชี่ยลล้า ๆ ได้ถึง 4 แพลตฟอร์ม



ชั้น 3 ห้องศึกรัตนโกสินทร์ ตักศิรีแผ่นดิน

มาร่วมสวมบทบาทตักศิบา ร่วมประสบการณ์รบที่สมจริงกับสมเด็จพระนเรศวรมหาราช ด้วยเกม VR ที่สุดจะทันสมัย สู้กับข้าศึกตัวเป็น ๆ ที่แรกและที่เดียวในเมืองไทย



ชั้น 2 ห้องทูปหม้อ ทวงเมือง

“เส้นทางกู้ชาติ ถ้าขาดสามัคคี เห็นที่จะมีตมิด” การบอกเล่าเรื่องราวของสมเด็จพระเจ้าตากสินมหาราชในการกอบกู้บ้านเมือง ในบรรยากาศคอนเสิร์ตสุดเร้าใจ ด้วยแสง สี เสียง สุดกระหึ่ม จากศิลปินวงคาราบาว



2nd floor: Siam Reunified

Following King Taksin the Great on a hardship reunifying trial.



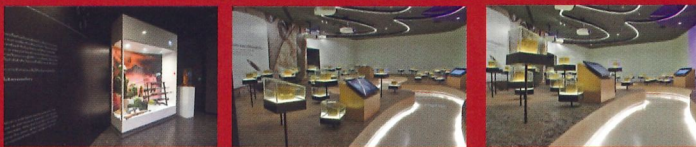
2nd floor: Siam Reunification

Reflecting the way of life in such a lively day in which Left is Thonburi and Right is Rattanakosin.



1st floor: Different Hats, One Heart

In different roles or any hats on, we are able to protect our beloved country. Salute the hero who sacrificed their lives in 6 battlefields.



Contact Us

The National Memorial
Nation Defence Studies Institute
Royal Thai Armed Forces Headquarters
No.9 Moo 16 Tambon Ku Kot, Lam Lookka district,
Pathum Thani 12130

☎ 0 2533 8467 - 8

🌐 thainationalmemorial.org

@ The National Memorial



Mobile Application :

Thai National Memorial



Open Daily Except Wednesday. From 08.30 AM - 03.30 PM

-Free of Charge-

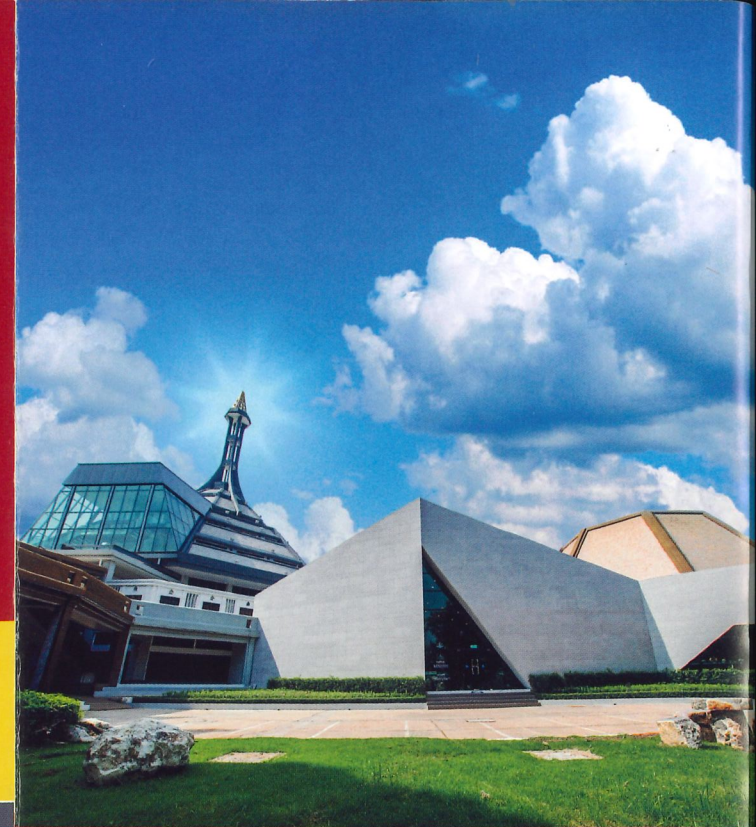
Visit as group, please contact in advance.



- Mass Transportation -

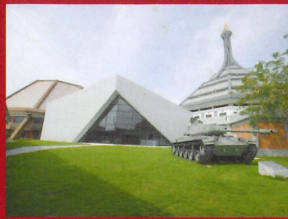
Bus No. 29, 34, 39, 59, 95, 188, 356

Air Conditioned Bus No. 39, 504, 510, 529, 554, 555



THE NATIONAL MEMORIAL

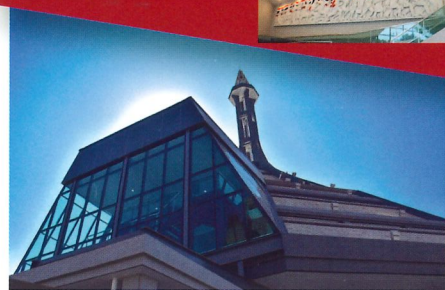
TO INSTILL CONSCIENCE PATRIOTISM IN EVERY THAIS



Reception Building

“Welcome to new adventurous theme of National Memorial”

Once you enter the reception hall ‘Bhuminitas building 1’ you will be fascinated by remarkable bas-relief sculpture telling the story of how to become a Thai nation. It is beside the King Bhumibhol the Great royal speech about a main concept.



Bhuminitas building 1

Experiencing Thai history since Sukhothai to Rattanakosin in prosperity and fall. Many past events united to be Thai nation nowadays. Either men, women or children can be a key person to protect the country which is present in modern technique for 23 sections.

4th floor: Messages in the Letters

Proudly join in with over 700 years of our own language and alphabets and enjoy imagining who you were in ancient Sukhothai period.



At the connecting path is an elegant standing of King Rama V statue in full and a half realistic figure, made of famous white Carrara marble from Italy.



Military History Library

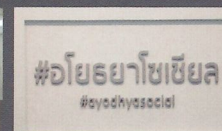
Is assembling over 6,000 rare books, in the library including history books, literatures, Thai manuscripts, chronicle and historical annals, in Thai and foreign languages likewise.

Souvenirs shop & Memorial Cafe



4th floor: The Great Warrior Queen

Following Queen Suriyothai and Ayudhyan ways of life.



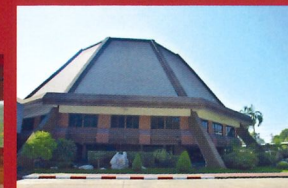
3rd floor: The Fighting for Freedom

Role play as Jatulangabat (elephant-foot guard) of King Naresuan the Great in elephant fighting by VR technology.

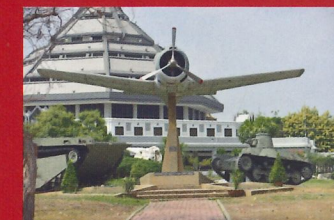


Bhuminitas building 2

Where is over 700 years of Thai historical events described in 360° panoramic mural paintings on its interior circular wall.



Outdoor Museum



The surrounding area of the National Memorial is landscaped with military armaments and gardens.



2nd floor: The Battle Cry of Freedom

‘King Taksin the Great’... Breach the encirclement and return to retake our capital.



อนุสรณ์สถานแห่งชาติ
สถาบันวิชาการป้องกันประเทศ กองบัญชาการกองทัพไทย
เลขที่ 9 หมู่ที่ 16 ต.คูคต อ.ลำลูกกา จ.ปทุมธานี 12130

☎ 0 2533 8467 - 8

www.thainationalmemorial.net

@ อนุสรณ์สถานแห่งชาติ



เปิดให้เข้าชมทุกวัน ยกเว้นวันหยุด ตั้งแต่เวลา 08.30-15.30 น.
โดยไม่เสียค่าเข้าชม
สำหรับการเข้าชมแบบหมู่คณะ กรุณาติดต่อล่วงหน้า

แผนที่การเดินทาง



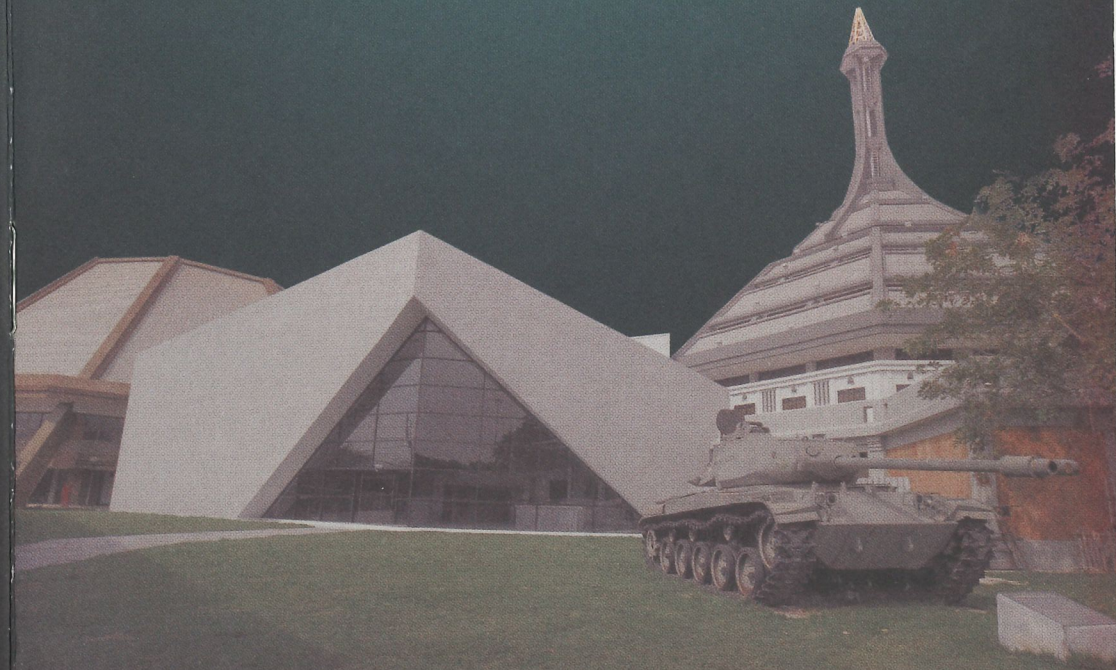
การเดินทางโดยรถสาธารณะ
รถโดยสารประจำทาง ป้ายอนุสรณ์สถานแห่งชาติ ฟังถนนวิภาวดี
สาย 29, 29 (ปอ.) (AC), 59, 59 (ปอ.) (AC), 95ก., 187 (ปอ.) (AC),
504 (ปอ.) (AC), 510 (ปอ.) (AC), 538 (ปอ.) (AC), 554 (ปอ.) (AC), 555 (ปอ.) (AC)
รถโดยสารประจำทาง ป้ายแยกลำลูกกา ฟังถนนพหลโยธิน
สาย 34, 39, 39 (ปอ.) (AC), 114, 185, 503 (ปอ.) (AC),
522 (ปอ.) (AC), 543 (ปอ.) (AC)
รถไฟฟ้า BTS สายสีเขียว
ลงสถานีแยก คปอ. แล้วเดินทางต่อโดยรถประจำทางเส้นทางถนนพหลโยธิน



คู่มือ

การเข้าชม

อนุสรณ์สถานแห่งชาติ



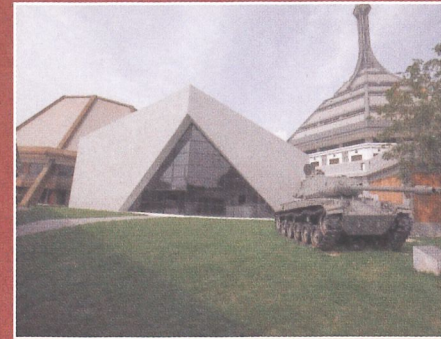
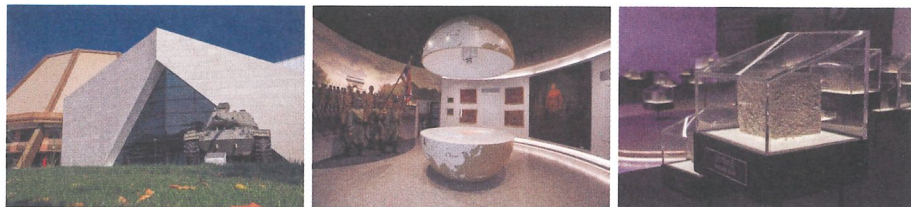
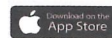
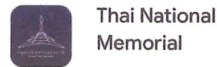
เกี่ยวกับคู่มือการเข้าชมอนุสรณ์สถานแห่งชาติ

คู่มือการเข้าชมอนุสรณ์สถานแห่งชาติ จัดทำขึ้นเพื่อให้ความรู้ และคำแนะนำเกี่ยวกับการเข้าชมอนุสรณ์สถานแห่งชาติรูปแบบใหม่ โดยรวบรวมเนื้อหาความรู้ที่จำเป็นต่อการเข้าชมภายในพิพิธภัณฑ์ เพื่อให้เป็นที่น่าสนใจของผู้เข้าชม ซึ่งประกอบด้วยรูปแบบการจัดนิทรรศการที่มีเทคโนโลยีทันสมัย การใช้แสง สี เสียงที่น่าสนใจในการเข้าชม โดยหวังเป็นอย่างยิ่งว่า คู่มือการเข้าชมอนุสรณ์สถานแห่งชาติฉบับนี้จะเป็นประโยชน์ต่อผู้เข้าชมทุกท่าน

การลงทะเบียนในการเข้าชมพิพิธภัณฑ์

การเข้าชมพิพิธภัณฑ์รูปแบบใหม่ ผู้เข้าชมต้องทำการลงทะเบียนทุกครั้งเพื่อความสะดวกในการเข้าชมนิทรรศการรูปแบบใหม่ และการมีส่วนร่วมในกิจกรรมต่าง ๆ โดยมีขั้นตอนการลงทะเบียน ดังนี้

1. ติดตั้งแอปพลิเคชันบนอุปกรณ์สื่อสาร โดยค้นหาคำว่า Thai National Memorial ใน App Store สำหรับระบบ IOS และใน Google Play สำหรับระบบ Android หรือสแกน QR Code ตามภาพนี้ และสามารถลงทะเบียนได้ที่ ตู้ลงทะเบียนทั้ง 3 จุด ณ บริเวณโถงอาคารต้อนรับ
2. กดดาวน์โหลดแอปพลิเคชัน และลงทะเบียนเข้าสู่ระบบ โดยกรอกข้อมูลส่วนบุคคล พร้อมถ่ายรูปตนเอง เพื่อใช้ในการเข้าชมอนุสรณ์สถานแห่งชาติ
3. หลังจากลงทะเบียนเรียบร้อยแล้ว ก็สามารถใช้อุปกรณ์สื่อสารเพื่อการเข้าชมได้แล้ว
4. สำหรับการเข้าชมนิทรรศการในแต่ละส่วนนั้น ท่านสามารถสแกน QR Code ผ่านแอปพลิเคชันนี้ เพื่อร่วมสนุกกับฟังก์ชัน AR ซึ่งจะแสดงข้อมูลและรูปภาพสามมิติแบบเสมือนจริงผ่านอุปกรณ์สื่อสารของท่าน



“ขอต้อนรับสู่ อนุสรณ์สถานแห่งชาติ รูปแบบใหม่”

อาคารต้อนรับ

แหล่งเรียนรู้ทางประวัติศาสตร์ทหาร และวีรกรรมสำคัญของบรรพชนผู้กล้า ที่เสียสละปกป้องรักษาชาติบ้านเมืองตั้งแต่อดีตจนถึงปัจจุบัน เมื่อเข้ามาบริเวณโถงอาคารต้อนรับ ท่านจะพบกับประติมากรรมอนุสาวรีย์ธงชาติไทยที่สง่างามอันแสดงถึงความเป็นชาติไทย พร้อมพระราชดำรัสของพระบาทสมเด็จพระบรมชนกาธิเบศร มหาภูมิพลอดุลยเดชมหาราช บรมนาถบพิตร เมื่อวันที่ 2 ธันวาคม พุทธศักราช 2509 ความตอนหนึ่งว่า “คนไทยทุกคนมีเลือดทหาร” ซึ่งหมายถึงคนไทยทุกคนแม้จะต่างบทบาท หน้าที่ ความรับผิดชอบ ต่างศาสนา แต่ทุกคนล้วนเป็นส่วนหนึ่งในการปกป้องชาติได้เช่นเดียวกับทหาร และนำพาประเทศไปสู่ความเจริญรุ่งเรือง

บริเวณทางเชื่อมของอาคารเป็นสถานที่ประดิษฐานพระบรมรูปพระบาทสมเด็จพระจุลจอมเกล้าเจ้าอยู่หัวรัชกาลที่ 5 ทรงประทับยืนขนาดเท่าครึ่งของพระองค์จริง ซึ่งแกะสลักด้วยหินอ่อน White Carrara จากประเทศอิตาลี



อาคารภูมินิทรรศน์ 1

เปิดประสบการณ์ไปกับเรื่องราวทางประวัติศาสตร์ชาติไทย ตั้งแต่สมัยสุโขทัยจนถึงสมัยรัตนโกสินทร์ ที่มีทั้งความรุ่งเรือง ความล่มสลาย และเรื่องราวหลากหลายร้อยเรียงกันกว่าจะเป็นชาติไทยทุกวันนี้ โดยเรื่องราวที่จัดแสดงอยู่นั้นจึงทำหน้าที่เล่าถึงบทบาทหน้าที่ของคนทุกคนที่ร่วมปกป้องรักษาชาติบ้านเมือง ไม่ว่าจะเป็นผู้ชาย ผู้หญิง หรือแม้กระทั่งเด็ก ที่ไม่ว่าจะมีบทบาทความรับผิดชอบแบบไหน ทุกคนล้วนสามารถเป็นวีรชนปกป้องบ้านเมืองได้ เจกเช่น วีรกรรมของบรรพบุรุษที่ร่วมกันรักษาชาติจนเป็นชาติไทยอย่างเช่นทุกวันนี้ ผ่านเทคโนโลยีที่ทันสมัยกว่า 23 ห้อง โดยมีรายละเอียดดังนี้



ชั้น 4 ห้องก่อนจะมีภูทับเบิก (The Land before Thai)

“สุโขทัย หมายถึง รุ่งอรุณแห่งความสุข” หรืออีกข้อสันนิษฐานว่าคนไทยที่มีความสุขตามจารีกวัตรวิถีชุมชน พ่อขุนศรีนาวนำถอม เป็นผู้สถาปนากรุงสุโขทัย ต่อมาถูกยึดอำนาจโดยขอมสบาดโขลญลำพง กระทั่งพ่อขุนบางกลางหาวร่วมกับพ่อขุนผาเมืองยึดอำนาจคืนได้สำเร็จ พ่อขุนบางกลางหาวจึงสถาปนาเป็นพ่อขุนศรีอินทราทิตย์ เป็นกษัตริย์พระองค์แรกของราชวงศ์พระร่วง

จวบจนกระทั่งในสมัยของพ่อขุนรามคำแหงมหาราชที่กรุงสุโขทัยมีความมั่งคั่งและเจริญรุ่งเรืองอย่างที่สุด ซึ่งการจัดแสดงภายในห้องนี้ได้รับแรงบันดาลใจมาจากลายเส้นที่สลักบนผนังอุโมงค์ที่วัดศรีชุม จังหวัดสุโขทัย

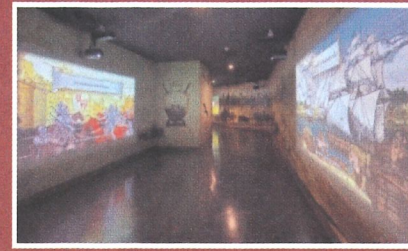
ชั้น 4 ห้องสร้างลายสือให้คือไทย (Messages in the Letters)

มาร่วมภาคภูมิใจกับการมีภาษา และอักษรเป็นของตัวเองมากกว่า 700 ปี ของประเทศไทย ภายในห้องนี้จัดแสดงเรื่องราวของพ่อขุนรามคำแหงมหาราชในการประดิษฐ์ลายสือไทยขึ้นในปี พ.ศ.1826 บนศิลาจารึกหลักที่ 1 โดยถ้อยคำที่ปรากฏในศิลาจารึกจึงเป็นหลักฐานและเครื่องหมายยืนยันได้ว่าสมัยสุโขทัยมีความเจริญรุ่งเรือง นอกจากนี้ผู้เข้าชมจะได้รับความสนุกสนานกับภาพตัวเองในสมัยสุโขทัย พร้อมระลึกชาติที่แล้วว่าเราเป็นใครในสมัยสุโขทัย



ชั้น 4 ห้องโลกยุคไทย ไทยยุคนั้น 1 (Timeline-Thai Line1)

ห้องนี้จะแสดงถึงการเปรียบเทียบเหตุการณ์สำคัญระหว่างไทยและเหตุการณ์สำคัญในโลก ในช่วงเวลาใกล้เคียงกัน เช่น สมัยสุโขทัย เป็นอาณาจักรที่มั่นคงของชาติไทยที่อุดมสมบูรณ์จนพุทธศตวรรษที่ 20 เมื่อสุโขทัยเสื่อมอำนาจลง อาณาจักรอยุธยาขยายอำนาจและผนวกสุโขทัยได้อย่างสมบูรณ์ ทำให้อยุธยากลายเป็นศูนย์กลางความเจริญแห่งใหม่เชื่อมโยงกับสงครามครูเสด (ราวพุทธศตวรรษที่ 17-18) คือ สงครามระหว่างศาสนจักรคริสเตียน กับมุสลิมที่เกิดขึ้นในช่วงเวลาเดียวกัน



ชั้น 4 ห้องปฐมวีรสตรี (The Great Warrior Queen)

นิทรรศการที่จัดแสดงเรื่องราวเกี่ยวกับวีรสตรีหญิงคนแรกของไทย คือ สมเด็จพระสุริโยทัย

พระอัครมเหสีในสมเด็จพระมหาจักรพรรดิ พระมหากษัตริย์องค์ที่ 15 แห่งกรุงศรีอยุธยา แสดงให้เห็นถึงวีรกรรมของสมเด็จพระสุริโยทัยในการปกป้องบ้านเมือง แม้เป็นหญิงก็สามารถสละชีพปกป้องบ้านเมืองด้วยความกล้าหาญและจงรักภักดีได้เช่นกันและการจัดแสดงในห้องนี้จะนำเสนอเรื่องราววิถีชีวิตของชาวอยุธยาผ่านสื่อโซเซียลต่าง ๆ “อยุธยาโซเชียล”



ชั้น 4 ห้องยุคไทยไทยยุคนั้น 2 (Timeline-Thai Line2)

ห้วงเวลาสำคัญต่าง ๆ ที่เกิดขึ้นในโลก ตรงกับเหตุการณ์หรือส่งผลสำคัญอย่างไร เช่น การเสียกรุงคอนสแตนติโนเปิล พ.ศ.1996 ตรงกับสมัยสมเด็จพระบรมไตรโลกนาถ เป็นต้น



▶ ชั้น 3 ห้องหยาดยืน กววงคินเอกราช

(Quest for Independence)

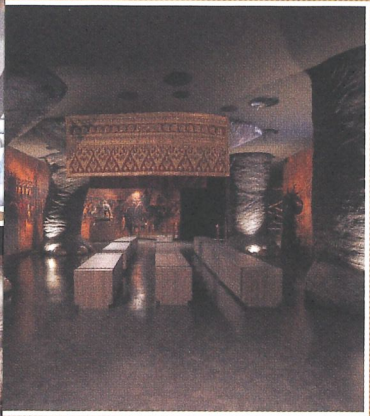
การจัดแสดงในห้องนี้จะนำท่านร่วมเป็นส่วนหนึ่งของการกู้เอกราชของกรุงศรีอยุธยาพร้อมกับสมเด็จพระนเรศวรมหาราช หลังจากที่ถูกกรุงศรีอยุธยาตกเป็นเมืองขึ้นของหงสาวดีกว่า 15 ปี โดยระหว่างการยกทัพไปช่วยหงสาวดีปราบกบฏที่กรุงอังวะ สมเด็จพระนเรศวรมหาราชทรงกระทำพิธีหลังทักษิณทกตัดสัมพันธ์ไมตรีกับหงสาวดี ณ เมืองแครง เมื่อปี พ.ศ.2126



▶ ชั้น 3 ห้องศึกยุทธหัตถี คักดีศรีแผ่นดิน

(The Fight for Freedom)

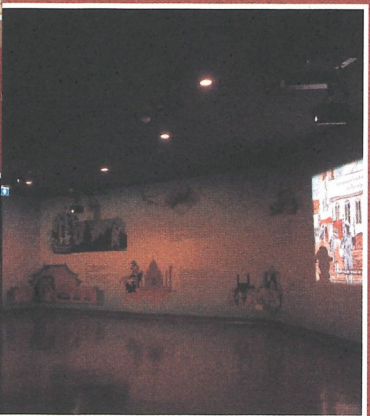
ห้องนี้ทุกท่านจะสร้างประสบการณ์การปกป้องแผ่นดิน โดยการร่วมสวมบทบาทเป็น “จตุรงค์บาท” หรือองครักษ์ผู้คุ้มกันเท้าช้างของสมเด็จพระนเรศวรมหาราช ร่วมประสบการณ์รบที่สมจริงกับสมเด็จพระนเรศวรมหาราช ด้วยเกม VR ที่ทันสมัย



▶ ชั้น 3 ห้องโลกยุคไทน์ ไทยุคนั้น 3

(Timeline-Thai Line 3)

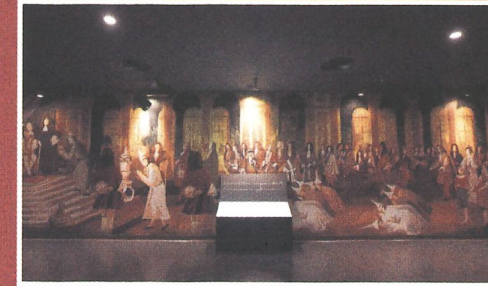
“อยุธยา” อดีตมหานครสำคัญแห่งหนึ่งของโลก เนื่องจากเป็นเมืองท่าการค้ากับนานาชาติ ด้วยทำเลที่ตั้งใกล้ปากแม่น้ำ และอยู่ใจกลางดินแดนอุษาคเนย์ เป็นศูนย์รับและส่งสินค้าที่สำคัญ จนรุ่งเรืองสูงสุดในสมัยสมเด็จพระนารายณ์มหาราช นอกจากความเจริญทางด้านเศรษฐกิจแล้ว ยังมีความรุ่งเรืองทางด้านงานศิลปกรรม และวรรณกรรม อีกด้วย



▶ ชั้น 3 ห้องบันทึกเมืองเรือง-โรย

(The Last Chapter of Glory)

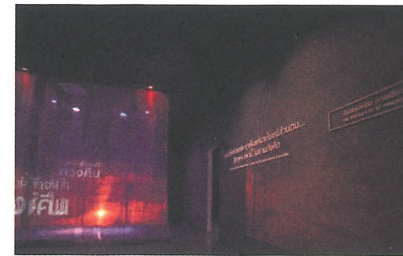
แม้ว่าบ้านเมืองจะเจริญรุ่งเรืองเพียงใด หากตั้งอยู่บนความประมาท และขาดความสามัคคีก็อาจเสียบ้านเสียเมืองได้ โดยการจัดแสดงในห้องนี้จะนำเสนอเรื่องราวในรูปแบบนิยายสาร โดยจำลองเป็นสมุดไทยดำเนินข้อความในเพลงยาวพยากรณ์กรุงศรีอยุธยาให้ทุกท่านได้ศึกษากัน



▶ ชั้น 2 ห้องทูปหม้อ กววงเมือง

(The Battle Cry of Freedom)

ห้องนี้นำเสนอเรื่องราวผ่านเพลง “เจ้าตาก” เพื่อปลุกความฮึกเหิมก่อนเข้าตีเมืองจันทบูร เช่นเดียวกับสมเด็จพระเจ้าตากสินมหาราชที่พระองค์ใช้กลยุทธ์ในการปลุกความฮึกเหิมของทหาร โดยการสั่งให้กองทัพหุงหาอาหารกินดื่มให้อิ่มแล้วให้ทูปหม้อข้าวทิ้ง เพื่อไปกินข้าวเข้าด้วยกันที่เมืองจันทบูร หากตีเอาเมืองจันทบูรไม่ได้ในวันนี้ก็ให้ตายเสียด้วยกันให้หมดทีเดียว หรือก็คือ “ยอมตายแต่ไม่ยอมแพ้”

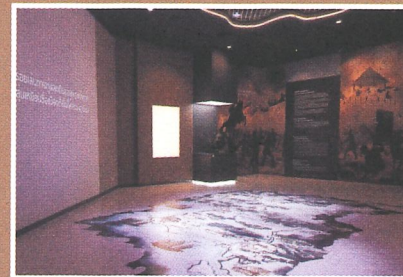


▶ ชั้น 2 ห้องรวมไทยให้ป็นไท

(Siam Reunied)

ภายในห้องนี้จะพาทุกท่านสร้างความรู้สึกถึงเส้นทางการกู้แผ่นดินของสมเด็จพระเจ้าตากสินมหาราช ว่ายากเย็นยิ่งนัก โดยทรงใช้เวลากว่า 7 เดือน จึงสามารถกู้เอกราชได้ ซึ่งต้องอาศัยทั้งสติปัญญา ความกล้าหาญ ความอดทน ความเชื่อมั่นของผู้คน และความสามัคคี

และภายในห้องนี้ผู้เข้าชมจะได้ร่วมย้อนรอยเส้นทางการกู้แผ่นดินของสมเด็จพระเจ้าตากสินมหาราช โดยการสวมหม้อข้าวเมืองให้ครบทั้ง 5 เมือง หยิบจากไฟสีเขียวเปลี่ยนเป็นสีแดง และเมื่อครบ 5 จุด ผู้เข้าชมจะได้รับชมวิดีโอการกู้แผ่นดิน



▶ ชั้น 2 ห้องโลกยุคไทย ไทยยุคนั้น 4

(Timeline-Thai Line 4)



การเปรียบเทียบเหตุการณ์ต่าง ๆ ในโลกกับเหตุการณ์ในสยาม เช่น สงครามเก้าทัพ นับเป็นสงครามใหญ่ครั้งสุดท้ายระหว่างไทย กับพม่า เพราะหลังจากนี้ต่างต้องเผชิญกับภัยรูปแบบใหม่ที่คุกคามขึ้น อย่างการค้าอาณานิคมของชาติตะวันตก เป็นต้น

▶ ชั้น 2 ห้อง 9 ทวี ลับปัญญา

(War and Strategy)



ห้องนี้มีเกมให้ผู้เข้าชมได้ลองวางกลยุทธ์การรบในการรับมือกับกองทัพข้าศึกที่ยกทัพเข้ามา ซึ่งการสู้รบเพื่อรักษาชาติไม่เพียงแค่นี้ พลละกำลัง สิ่งสำคัญที่สุดคือ การใช้กลยุทธ์ และสติปัญญา

▶ ชั้น 2 ห้องหญิงสามัญชนคนใจเพชร

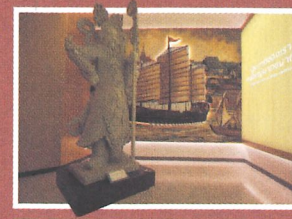
(The Beauty of Bravery)



การนำเสนอเรื่องราวของวีรสตรีไทยในรูปแบบรายการวิทยุ “รายการวารีวันวาน” เป็นการเล่าเรื่องราววีรกรรมของท้าวเทพกระษัตรี และท้าวศรีสุนทร ในเหตุการณ์ ป้อมกันเมืองถลาง เมื่อคราวสงครามเก้าทัพ และท้าวสุรนารี ในเหตุการณ์กบฏเจ้าอนุวงศ์ ในสมัยรัชกาลที่ 3 โดยผู้เข้าชมจะได้รับรู้เรื่องราวของสตรีที่มีจิตใจที่กล้าหาญสามารถปกป้องประเทศชาติได้

▶ ชั้น 2 ห้องนี้รวย (Golden Era)

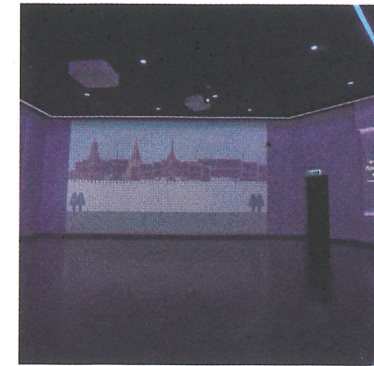
ภายในห้องนี้ผู้เข้าชมจะได้รับรู้และรู้สึกภาคภูมิใจกับประเทศชาติ เพราะเมื่อประเทศมีความมั่นคง สงบสุข และมีการทำมาค้าขายกับต่างชาติก็จะกลายเป็นหนทางที่นำไปสู่ความมั่งคั่งร่ำรวยของประเทศ โดยเป็นการนำเสนอเรื่องราวหลังการสถาปนากรุงรัตนโกสินทร์ในช่วงสมัยพระบาทสมเด็จพระพุทธยอดฟ้าจุฬาโลกมหาราช รัชกาลที่ 1 ถึงสมัยพระบาทสมเด็จพระนั่งเกล้าเจ้าอยู่หัว รัชกาลที่ 3 ที่ทรงทำนุบำรุงเศรษฐกิจการค้าจนบ้านเมืองมีความเจริญมั่งคั่งสูงสุด



▶ ชั้น 2 ห้องนี้ล้ำ (Modern)

พระบาทสมเด็จพระจอมเกล้าเจ้าอยู่หัว รัชกาลที่ 4 ทรงเป็นผู้ริเริ่มนำสยามประเทศก้าวเข้าสู่ความทันสมัย ด้วยพระอัจฉริยภาพทรงมองการณ์ไกล และพระปรีชาสามารถด้านดาราศาสตร์ จึงทรงโปรดเกล้าฯ ให้สร้าง “พระที่นั่งภูวดลทัศไนย” ขึ้นเพื่อเป็นหอนาฬิกาหลวง สำหรับใช้บอกเวลามาตรฐานกรุงเทพมหานคร

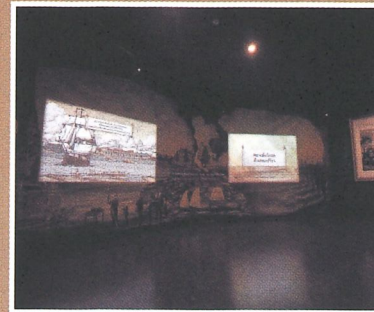
โดยภายในห้องนี้ผู้เข้าชมจะได้ย้อนเวลาสู่อุบัติด้วยการแต่งกายย้อนยุคเดินเล่นเลียนท่าพระบรมมหาราชวัง และหอชัชวาลเวียงชัย (หอดูดาว) ที่เขาวัง จังหวัดเพชรบุรี ผ่านการใช้แอปพลิเคชัน Thai National Memorial



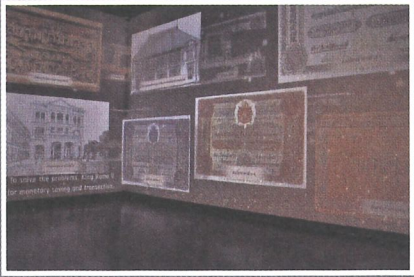
▶ ชั้น 1 ห้องโลกยุคไทย ไทยยุคนั้น 5

(Timeline-Thai Line 5)

การนำเสนอเหตุการณ์สำคัญในช่วงรัชสมัยรัชกาลที่ 4 และรัชกาลที่ 5 ควบคู่ไปกับเหตุการณ์สำคัญของโลกที่เกิดขึ้นในห้วงเวลาเดียวกัน เช่น การปฏิวัติอุตสาหกรรมในทวีปยุโรป ในช่วงที่มหาอำนาจตะวันตกได้เข้ายึดครองดินแดนเพื่อนบ้านรอบสยามประเทศ ซึ่งรัชกาลที่ 4 ทรงยินยอมลงพระนามในสนธิสัญญาเบาว์ริง เพื่อไม่ให้สยามตกเป็นอาณานิคมของอังกฤษ เป็นต้น



▶ ชั้น 1 ห้องพลิกแผ่นดิน (The Great Reforms)



ภายในห้องนี้จะแสดงให้เห็นความสำคัญของการเลิกทาสในสมัยรัชกาลที่ 5 ซึ่งเป็นอีกหนึ่งยุทธวิธีในการปกป้องชาติจากการรุกรานของชาติตะวันตก และเป็นการปฏิรูปประเทศสู่ความเจริญทัดเทียมนานาชาติ

▶ ชั้น 1 ห้องโลกนี้มีไทย (Siam on the World Map)



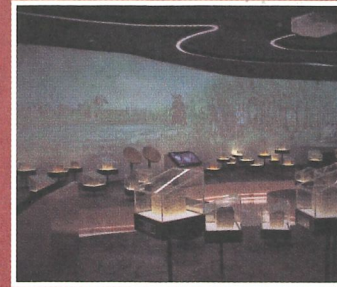
การจัดแสดงเรื่องราวในสมัยสงครามโลกครั้งที่ 1 ซึ่งสยามได้ส่งกองทหารเข้าร่วมกับฝ่ายสัมพันธมิตร โดยการเข้าร่วมในครั้งนี้ เป็นครั้งแรกที่สยามมีบทบาทในเวทีโลก ทำให้นานาชาติรู้จักประเทศสยามมากขึ้น ซึ่งสยามได้เป็นหนึ่งในสมาชิกองค์การสันนิบาตชาติ แสดงให้เห็นถึงเกียรติภูมิของทหารอาสาสยามที่ไปปรากฏอยู่ในสงครามโลกครั้งที่ 1 ทำให้ประเทศสยามมีฐานะทัดเทียมกับนานาอารยประเทศ

▶ ชั้น 1 ห้องหัวใจไทยในมาลา (Different Hats, One Heart)



คนไทย ไม่ว่าจะอยู่ในบทบาทไหน เพศ อายุ อาชีพ หรือฐานะใด ก็สามารถปกป้องชาติได้ทุกคน ผู้เข้าชมสามารถรับชมภาพยนตร์สารคดีภายในหมวกจำลองเหตุการณ์ทั้ง 6 ใบ ซึ่งจะแยกตามเหตุการณ์ที่เกิดขึ้น เช่น หมวกกะลาสีเรือ เรือหลวงธนบุรี คือสงครามกรณีพิพาทอินโดจีน-ฝรั่งเศส วิกิกรรมยุทธนาวีที่เกาะช้าง หรือ หมวกหม้อตาลยุวชนทหาร คือสงครามมหาเอเซียบูรพา วิกิกรรมสะพานท่านางสังข์ จังหวัดชุมพร เป็นต้น

▶ ชั้น 1 ห้องสงครามดิน (The Other War)



การต่อสู้กับสงครามและความยากจน ส่งผลให้พระบาทสมเด็จพระบรมชนกาธิเบศร มหาภูมิพลอดุลยเดชมหาราช บรมนาถบพิตร รัชกาลที่ 9 ทรงคิดค้นวิธีแก้ปัญหาเรื่องดิน จึงทำให้เกิดการจัดตั้งศูนย์พัฒนาอันเนื่องมาจากพระราชดำริ อีกทั้งเกิดโครงการพระราชดำริกว่า 5,000 โครงการ ทำให้คนไทยมีการประกอบอาชีพทั้งชาวสวน ชาวไร่ ชาวนา และนำมาซึ่งการเติบโตของเศรษฐกิจ มากยิ่งขึ้น

▶ ชั้น 1 ห้องสายเลือดไทย ใจคือทหาร (The Patriotic Spirit)

สร้างความรู้สึกให้ผู้เข้าชมได้รู้ว่าถึงเวลาที่ทุกคนต้องทำหน้าที่ปกป้องชาติ เพราะคนไทยทุกคนมีสายเลือดทหาร ซึ่งผู้เข้าชมจะได้เห็นภาพตนเองที่ปรากฏบนหน้าจอ โดยการลงทะเบียนก่อนการเข้าชมผ่านทางแอปพลิเคชัน Thai National Memorial



▶ ชั้น 1 ห้องรำลึกวีรชน (Salute to Our Heroes)

การรำลึกวีรกรรมของเหล่าทหารกล้าในการเสียสละต่อสู้กับภัยคุกคาม ทั้งภายในและภายนอกประเทศเพื่อให้คนรุ่นหลังไม่ลืมการเสียสละครั้งต่าง ๆ ที่แลกมาด้วยร่างกายและชีวิตของเหล่าวีรชน ทั้งพลเรือน ตำรวจ และทหาร เช่น เหตุการณ์ความไม่สงบภาคใต้ เป็นต้น

